



介護老人福祉施設（特別養護老人ホーム）

若水館

やさしく ゆったり よりそって
「その人らしさ」を大切に



ご利用について

特別養護老人ホームは、要介護3以上の認定を受けている方でご自宅での生活が困難な方に、安心な「我が家」として生活して頂くための施設です。入浴、排せつ、食事などの日常生活の介護、機能訓練、日々の健康管理や療養上のお世話を専門スタッフが行います。医師（第1、2、4週の月曜日13時～15時）、看護師、介護職員、機能訓練指導員、管理栄養士、生活相談員、介護支援専門員が揃う、安心のサポート体制です。敷地内の事業所内保育所の園児たちとの交流行事を行うなど、温かな「ふれあい」を大切にしています。近くにはスーパー等の商業施設や病院があるため日常生活の利便性が高く、ご家族の訪問にも便利な新居浜市内中心部の立地です。



特別養護老人ホーム 若水館の4つの特徴



01 居室の様子

温かみのある木を基調とした、明るく家庭的な部屋作りを心掛けています。各部屋には収納を備え付けておりますので、使い慣れた生活用品や思い出の品々をお持ち込み頂き、ご自宅の雰囲気再現して頂くことができます。多床室はベッドの配列を工夫し、同室の方との間隔も広く、プライベートスペースを確保しやすい快適な作りになっています。



02 お食事

管理栄養士の指導の下、ご利用者さまの身体状況や嗜好などを考慮したお食事をゆったりとした空間で提供します。季節の行事食やおやつ作りなどのイベントも楽しみの一つです。



03 安心の入浴設備

3タイプの機械浴槽でご利用者さまの身体状況に合わせた安全で快適な入浴を提供します。



04 健康管理

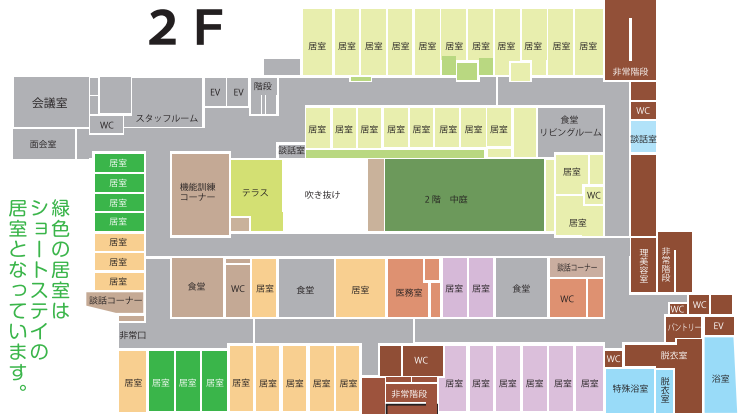
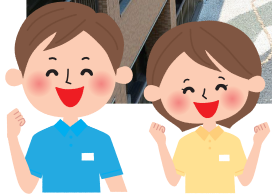
看護師による体温・血圧・脈拍測定のバイタルチェックを行い、日々の健康管理、身体状況の観察に努めています。日常生活を送るのに必要な機能の、維持や低下の予防のためのリハビリを、日々の体調等の変化に留意しながら無理のないように行っています。



主な
リハビリ内容

・関節可動域訓練 ・手すりを使っての訓練（立ち上がり、体位保持、足踏み、スクワット、ゆっくり座る）
・車椅子に座っての体操 ・平行棒を使っての歩行訓練

ユニット型の特別養護老人ホームに比べて、低い利用料金でサービスを受けて頂くことができます。



緑色の居室は
シヨートの居室は
居室となっております。

信頼できる専門スタッフがプライバシーを大切にしながら、安心・安全・充実の設備で暮らしをあたたく見守ります。

リビング①



リビング②



廊下



面会室



お花見



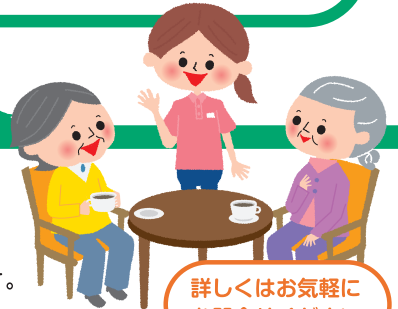
おやつ作り



お餅つき



ご利用までの流れ



詳しくはお気軽にお問合せください。

ご利用のお申し込みは当施設にて行って頂くか、担当のケアマネジャーにご相談ください。その後、施設スタッフ、医師、行政担当者などで構成される入所検討委員会が「要介護度」「介護の必要性」「介護者の状況」などを総合的に判断し、入所の優先度が決まります。また、月額利用料は世帯収入や課税状況によって異なり、個室・多床室の利用や要介護度によっても異なります。

1 入所申込書の受付

必要書類をご用意下さい。
1、利用申込書
2、介護保険被保険者証の写し
3、調査票

2 入所者様の決定

入所検討委員会で決定された順にご本人またはご家族にご連絡の後、入所意思の確認を行います。

3 入所前の面接

入所後の生活に戸惑いがないよう、ご自宅等に伺い入所のための準備や直近の状況をお聞かせ頂き、最終の打ち合わせを行います。

4 契約

ご本人またはご家族の方に契約書及び重要事項等についてご説明し、その上で入所意思の最終確認を行います。

5 入所日の決定

ご本人とご家族と当施設が相談し、入所日時を決定します。

6 入所当日

入所当日はご家族と一緒に越し頂き、各担当者との話し合いや、必要書類等の記入をして頂きます。

お問合せ



介護老人福祉施設
(特別養護老人ホーム)
若水館

〒792-0017 愛媛県新居浜市若水町一丁目9番13号

電話 (0897) 31-2000
FAX (0897) 31-2066



WEB サイト